

## UNSERE MIETOBJEKTE

### MOSELHÜTTE 1



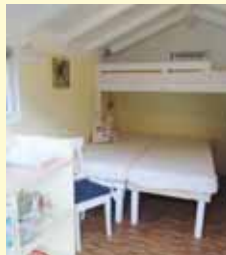
max. 2 Personen  
ca. 7 qm



### MOSELHÜTTE 2



max. 3 Personen  
ca. 10 qm



Unsere Moselhütten sind ideal für Wanderer, Biker, Kanuten und eine Alternative zum Zelt. Die Hütten sind stabil, gut isoliert und verfügen über eine eingebaute Elektroheizung und zwei Einzelbetten 90 x 200 cm. Somit sind sie eine komfortable und geräumige Übernachtungsmöglichkeit auch für kühlere Tage. Von der kleinen überdachten Terrasse mit dazugehörigem Mobiliar können Sie entspannt die Abendsonne mit Blick auf die Burg Bischofstein genießen. Die Moselhütten stehen in der Nähe des Sanitärgebäudes.



## FREIZEIT

Unser Campingplatz ist ein idealer Ausgangspunkt für Wanderungen und Fahrradtouren. Erlebnisreiche Fahrten in die nahe Umgebung von Eifel, Hunsrück und Rheintal kennzeichnen den Reiz und die Vielfalt der hiesigen Landschaft.

### Camping Burgen liegt im Zentrum der Moselburgen:

Burg Eltz, Burg Thurant in Alken,  
Ehrenburg in Brodenbach, Reichsburg Cochem,  
Burg Bischofstein und Burg Pymont.

**Shoppingtipps:** Cochem, Trier, Koblenz

Für Angler gibt es Angelscheine ganz in der Nähe.

Saisonal werden einige Aktionen angeboten -  
fragen Sie uns danach!

**Wir haben geöffnet von:**

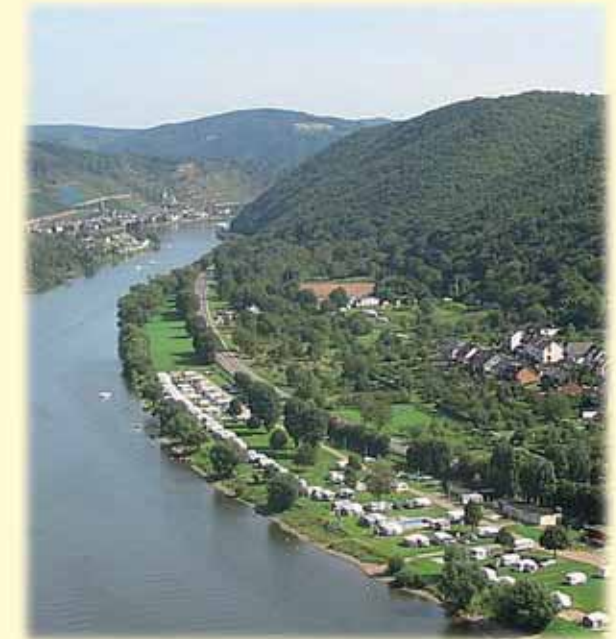
Anfang April bis Mitte Oktober

vom DCC, ADAC und ANWB empfohlen  
4-Sterne Platz - Deutscher Touristikverband

**Wir freuen uns auf Ihren Besuch!**



## CAMPING BURGEN



- Thomas Querbach -

**56332 Burgen/Mosel**

Tel. ++49 (0) 26 05 - 23 96 · Fax ++49 (0) 26 05 - 49 19  
e-mail: [info@camping-burgen.de](mailto:info@camping-burgen.de) · [www.camping-burgen.de](http://www.camping-burgen.de)





# Ankommen...



# Wohlfühlen...



In der herrlichen Landschaft der Untermosel können Sie bei uns auf einer sonnigen Wiese mit schattenspendenden Bäumen campen. Entspannen Sie sich beim Blick auf die Mosel mit den bizarren Felsformationen und der malerischen Burg Bischofstein. Nur 300 m vom Ort Burgen entfernt liegt der Campingplatz direkt am Moselufer, verkehrsgünstig gelegen. Unsere Gäste wissen die familiäre Gastfreundlichkeit sowie das gepflegte Gelände mit seiner hochwertigen Ausstattung zu schätzen.

## Unsere moderne Ausstattung für Sie:

- SB-Laden mit bewirtschafteter Terrasse und Gasumtauschstelle
- kostenpflichtiger W-Lan-Anschluss auf dem gesamten Platz
  - Service-Station für Wohnmobile
- Moderne Sanitarräume mit Einzelwaschbecken, Wasch- und Duschkabinen und Babydusche
- separater Ausgussraum für Chemie-Toiletten und Schmutzwasser
- Wasch- und Spülküche, Waschmaschine, Trockner und Bügeltisch
  - Swimming-Pool ca. 6,5 x 9,5 m
- Aufenthaltsraum mit Spielmöglichkeiten und Freiluftschachspiel
- Kinderspielplatz mit interessanten Geräten und Tischtennisplatte
  - Spielfeld
  - Slipanlage für Wassersport

# Ausspannen...

